

倉吉を駆け抜ける

初開催

GRAN FONDO KURAYOSHI

グランフォンド倉吉

2022.10.23 SUN

集合場所

倉吉未来中心 (ふれあい広場)

先着 200名

前日受付

期日: 2022年10月22日(土)
午後2時~午後5時

場所: 倉吉未来中心 (ふれあい広場)

対象: ミドルコース・ロングコース参加者

※参加者の方の当日の負担軽減、また安全上の面から前日受付を基本としています。
当日受付をご希望の方はその旨をメールにて事前にご連絡ください。

※ショートコースの参加者は当日受付をお願いします。

当日受付・開始時間

ロングコース: 午前 6:00~(スタート 午前 7:00)

ミドルコース: 午前 8:00~(スタート 午前 9:00)

ショートコース: 午前 10:00~(スタート 午前10:35)

終了時間: 午後 5:00 (予定)

本大会について



地元のサイクリスト2名が中心となり、この大会を計画しました。私たちにとって、初めて開催の大会となります。コロナ禍で沈んでいる地域をなんとか活性化したいという想いで、急遽計画しました。全国の皆様はこの地域の良さを知っていただける機会となれば嬉しいです。サイクリングに適した鳥取県中部のロケーションをお楽しみください。皆様と共に、記念すべき第一回の大会を成功させたいと思います。沢山のご参加をお待ちしております。

鳥取中部ツーリズム協議会 代表 藤井政至 理事 津村佳英

参加料金

※プレ開催のため

164km ロングコース: 8,500円 6,000円(税込)

83km ミドルコース: 7,000円 5,000円(税込)

5.5km ショートコース: 1,500円(税込)

申込方法

参加申込は

「スポーツエントリー」にて受付中!

<https://www.sportsentry.ne.jp/event/t/88700>



私たちは、鳥取うみなみロードのナショナルサイクルルート指定を応援しています!

【主催】 鳥取中部ツーリズム協議会

【共催】 株式会社R0、合同会社ローディーネット

【協力】 湯梨浜町商工会、三朝町商工会、北栄町商工会、琴浦町商工会、鳥取市西商工会、中部商工会産業支援センター、鳥取県、倉吉市、湯梨浜町、北栄町、琴浦町、三朝町

大会に関する
お問い合わせ

鳥取中部ツーリズム協議会

MAIL: tourism@jp-roady.net

<https://jp-roady.net/gf-kurayoshi/index.html>

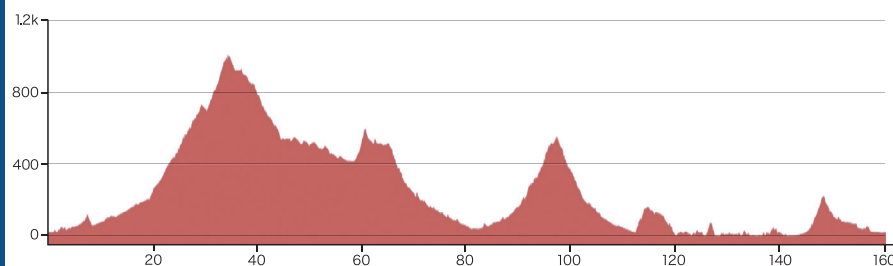


グランfond倉吉 コースマップ紹介

ロングコース

コース難易度 ★★★★★ / 上級者向け

※ かなりハードなコースとなっております。
完走する自信のある方のみご参加ください。



全長 **164** km

獲得標高 +3,186 m / -3,186 m

全長164キロ、獲得標高3,168メートルの上級者向けコースです。鳥取県中部の1市4町を通る自然豊かなコースで、最大標高1000mから一気に下る爽快感を是非ご体感ください。

ミドルコース

コース難易度 ★★★☆☆ / 中級者～上級者向け



全長 **83** km

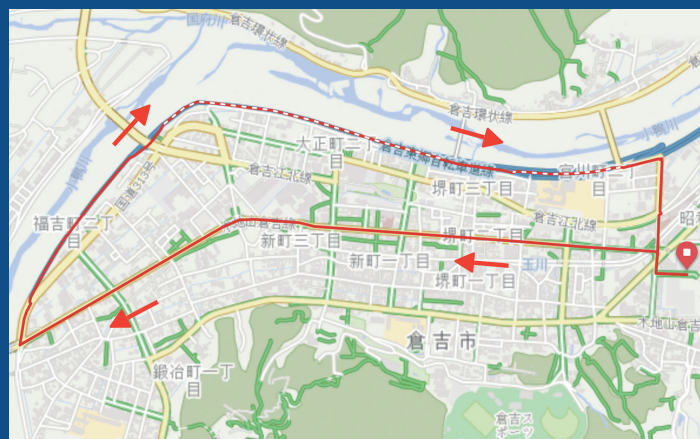
獲得標高 +1,567 m / -1,567 m

詳しくはこちら



ショートコース

コース難易度 ★☆☆☆☆ / 初級者向け



全長 **5.5** km

獲得標高 +26 m / -26 m

詳しくはこちら



●大会形式 / 本大会はタイムを競うレースではなく、交通ルールを守って走行するサイクリングイベントです。コース上の一般車両の交通規制は致しません。●参加資格 / ①ロングコース、ミドルコース：16歳以上の健康な方。すべての未成年の方は保護者の同意が必要です。ショートコース：小学生以上の方。保護者の同伴が必要です。②大会規則・交通規則・マナーを遵守できる方、誓約書の内容を了承した方。③新型コロナウイルス感染拡大防止対策を守る方。●申し込み方法 / 申し込みはスポーツエントリーにてインターネット申し込みとなります。スポーツエントリーを初めてご利用の方はメンバー登録が必要になります。●保険 / 大会での事故等による補償の範囲は、大会主催者が加入する傷害保険の適用範囲内とします。死亡・後遺障害 500万円、入院日額 5,000円、通院日額 3,000円。これ以外の補償は一切ありませんのでご了承ください。●その他 / 入金済みの参加料はいかなる理由でも返金は致しません。その他、スポーツエントリー記載事項をよくご確認いただき、お申し込みをお願い致します。